

zenia zenia

S L I D E HEBESCHIEBE

SÜRME SİSTEMLERİNDE YÜKSEK YALITIMLI DÖNEM

EPDM
CONTA

Türkoba Mah. Fırat Plastik Cad. 23
Büyükkemece 34537 İstanbul Turkey

T 0090 (212) 866 41 41 | 866 42 42
444 9 378 (FRT) | 0 800 219 80 20 MÜŞTERİ DANIŞMA HATTI
F 0090 (212) 859 04 00 | 859 05 00
E firat@firat.com | info@firat.com
info@firatpen.com.tr | musterihizmetleri@firat.com

www.firat.com | www.firatpen.com.tr

FACEBOOK | TWITTER | LINKEDIN firatplastik INSTAGRAM firatplastiktr
FACEBOOK firatpen TWITTER firatpenr INSTAGRAM firatpenr

FIRAT



FIRATPEN

1130-4106001176-A-15.02.2018

ZENIA SLIDE YALITIMLI SÜRME PENCERE VE KAPI SİSTEMLERİ

SÜRME SİSTEMLERİNDE YÜKSEK YALITIMLI DÖNEM YALITIMLI SÜRME

Günümüzde, enerji kaynakları kadar enerjinin tasarrufu ve verimli kullanımının da önemi artıyor. Yapı komplekslerinde enerjinin % 82'si ısınma amaçlı kullanılmakta. Bu oran, ülkemizde kullanılan toplam enerjinin % 26'sına karşılık gelmekte. Yapılardaki ısı kaybının % 40'ı dışı bakan duvarlardan, % 30'u pencerelerden, % 17'si dışı bakan dış kapı ya da balkon kaplarından, % 7'si çatıdan, % 6'sı ise döşeme altlarından kaynaklanıyor. Bu durum, tasarruf sağlanacak en önemli alanlardan biri olarak konutları ve yalıtım sistemleri olarak pvc pencere sistemlerini öne çıkarmakta. En sınırlı ve en pahalı kaynağın enerji olduğu gerçeği, pencere sistemlerinde "enerjinin korunmasını" yani yalıtımı daha fazla ön plana çıkarıyor.

Fırat, bir ilke öncülük ederek konutlarda ve ofislerde kullanılan sürme sistemlerinde yaşanan yalıtım sorunlarını **"Zenia Slide"** ile ortadan kaldırıyor. "Yalıtımlı Sürme Sistemi" ile pencere kapandığında tüm noktalardaki yalıtım EPDM contalar yardımıyla sağlanıyor. Böylece rüzgar, ses ve yağmur gibi dış ortamdan gelen etkilerin iç ortama sızması tamamen önleniyor.

ESTETİK

"Zenia Slide Sisteminde" kasa ve kanat aynı düzlemde tasarlanarak bütünsel bir estetik sağlanmıştır. Sistem, en küçük pencereden, ofis, bahçe ya da terasa açılan kapılar gibi büyük açıklıklara kadar geniş bir kullanım alanına sahiptir. 21 farklı renk ve desen seçeneği sayesinde mimari ve dekoratif beklentileriniz karşılanmaktadır.

SİSTEM

→ Sistem 125 mm kasa ve 50 mm kanat genişliğine sahiptir.
→ 20 ve 24 mm olmak üzere iki farklı çığta tipi kullanılabilir.
→ Pencere kapandığında tüm birleşim noktalarında yalıtım EPDM contalarla sağlanmaktadır.

→ Kapı eşiklerinden geçişleri rahatlatmak için kapı ve pencerelerde iki farklı alüminyum ray profili geliştirilmiştir.
→ Sistemin kasa ve kanat profillerinin birleşimi tamamen "kaynak yöntemi" ile sağlanır; sistem, en az profille en hızlı şekilde üretilebilecek şekilde tasarlanmıştır.
→ Her bir kanadın 200 kg taşıma kapasitesi olduğu için küçük pencerelerden büyük açıklıklara kadar uygulama yapılması mümkündür.
→ Kanat birleşim noktaları, sürme sistemlerinin en büyük zafiyetidir. Kanat birleşim noktalarında kullanılan özel interlock profili sayesinde yalıtım, ikişer adet EPDM conta ve kıl fitillerle sağlanmaktadır.
→ Interlock profillerinin özel kilitleme sistemi sayesinde rüzgar etkisi sebebiyle kanatlarının birbirinden ayrılması olasılığı bütünüyle ortadan kaldırılmıştır.
→ Sürme ve paralel sürme sistemlerinin bir diğer zafiyeti olan üst yataydaki iki kanadın birleşim noktasında kalan açıklık özel tasarlanan yalıtım profili ve takozu ile ortadan kaldırılmıştır.
→ Üst yatayda kasa kanat arasında kalan boşluğun estetik açıdan uygun hale getirilmesi ve bu açıklığın kapatılması için tasarlanan özel profil sayesinde sistem bütünlüğü bozulmamıştır.

RÜZGAR YÜKÜ DAYANIMI

→ "Zenia Slide", sahip olduğu kilitleme sitemi ve interlock yapısı sayesinde yüksek rüzgar yükü dayanımına sahip olup hava sızdırmazlığında yüksek yalıtımlı pencere sistemleri ile aynı performans değerlerini sağlayabilmektedir.
→ "Zenia Slide" geliştirilirken yapıların maruz kalabilecekleri azami rüzgar yükü değerleri göz önünde bulundurulmuş, destek saclarının yapısı ve profil içerisindeki konumları maksimum verim alabilecek şekilde tasarlanmıştır.

ISI YALITIMI

→ "Zenia Slide", profil genişliği göz önünde bulundurularak oluşturulan odacık sayısı, odacık genişlikleri, profil yükseklikleri ve EPDM conta sistemi sayesinde ısı iletim katsayısı değerlerinde tüm gereklilikleri sağlayabilmektedir.
→ TS EN ISO 10077-2 standardına uygun olarak 1,23 m x 1,43 m ölçülerinde pencere sistemi ile Ug: 1,1 W/m²K, Uw: 1,6 W/m²K ve Uf: 1,7 W/m²K değerleri sağlanmıştır.

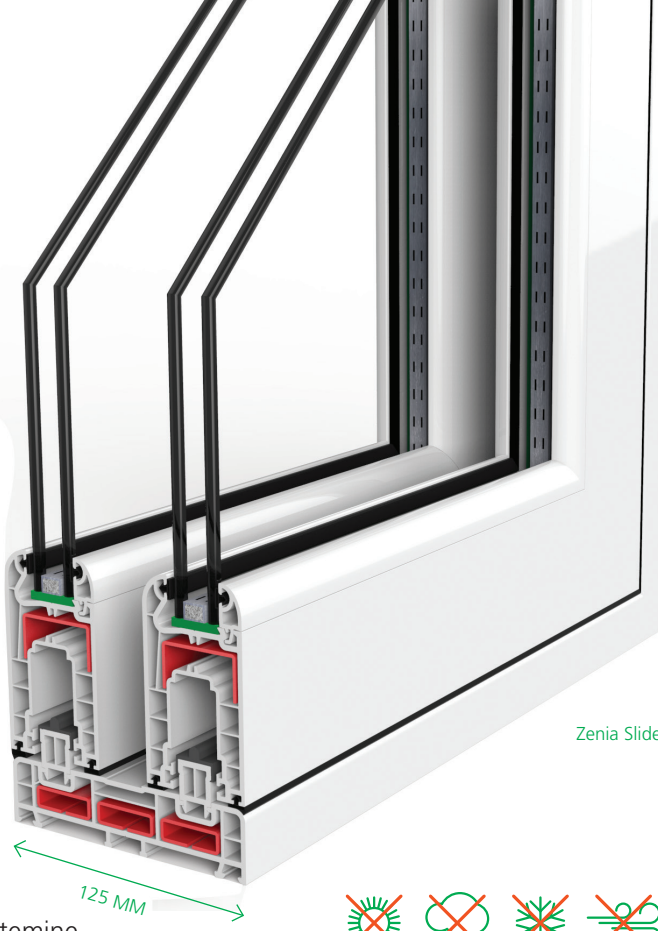
SES YALITIMI

→ "Zenia Slide" ile 40 dB değerine kadar ses yalıtımı sağlanabilmektedir. Böylelikle, en gürültülü ortamlarda bile kaliteli yaşam seviyesinde ses ortamı oluşturmak mümkündür.
→ Sistemle birlikte kullanılabilen akustik camlar sayesinde oluşturulacak ses izolasyonu, dış dünyanın ses gürültüsünün iç ortamlardan izole edilmesi en etkin şekilde sağlanmaktadır.

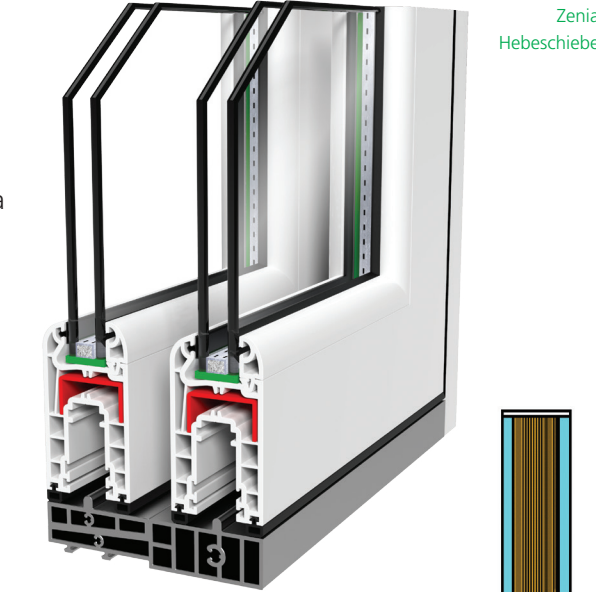
ZENIA HEBESCHIBE

Zenia Hebeschibe sistemi, Zenia Slide sistemine ait profillere alt tabanda kullanılan alüminyum kasa ve alüminyum çift ray adaptörünün de eklenmesiyle müşterilerimizin kullanımına sunulmuştur. Zenia Hebeschibe sistemiyle Hebeschibe ıspanyolet ve araba sistemleri kullanılabilir. Böylelikle, her bir kanat 300 kg taşıma kapasitesine ulaşmaktadır. Geniş ve yüksek açıklıklara sahip bahçe, havuz ve balkon çıkışları gibi yapı detaylarında rahatlıkla kullanılabilen Zenia Hebeschibe sistemleri, sürme sisteminin kullanım rahatlığı ve konforunu sizlerle buluşturuyor. Zenia Hebeschibe sisteminin yalıtım avantajı yaşam alanlarınıza değer ve konfor katıyor. Zenia Hebeschibe sisteminde kullanılan cantalı interlock sistemi, tüm noktalarda kullanılan EPDM contalar, üst yalıtım profili ve kanat sarsıntısını engelleyen özel profiller sayesinde kullanım kolaylığı ve en üst seviyede yalıtım değerleri sağlamaktadır.

- Tüm noktalarda EPDM conta ile kusursuz yağmur ve ses yalıtımı
- Her bir kanadın 200 kg yük taşıma kapasitesi
- Kullanım ve montaj kolaylığı
- 3 cm eşik yüksekliği ile geçiş kolaylığı
- 125mm kasa - 50 mm kanat genişliği ile estetik görünüm
- Özel kilitleme sistemi ile kanadı istenilen pozisyonda sabitleme
- Hazır doğrama olarak temin avantajı
- İstenilen sayıda kanat yapılabilmesi ve kanatlara hareket verilebilmesi
- Tüm yalıtımlı sürme sistemlerine göre maliyet avantajı
- Zenia sistemi, alüminyum alt kasa ve Hebeschibe ıspanyolet kullanımıyla Hebeschibe sistemine dönüşebilmektedir. Böylelikle her bir kanadın yük taşıma kapasitesi 300 kg olmaktadır.



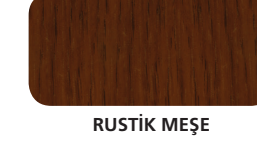
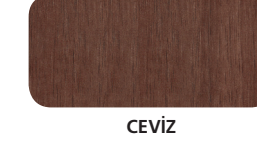
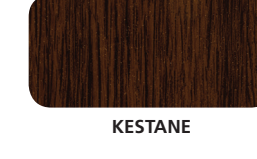
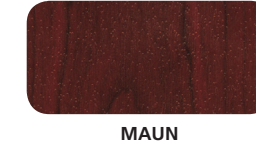
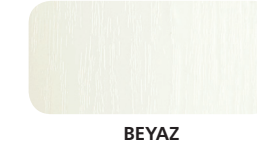
Zenia Slide



Zenia Hebeschibe



RENK VE DESEN KARTELASI



PROFİL GENİŞLİĞİ
125 mm

ET KALINLIĞI
B SINIFI

PROFİL ISI İLETİM
KATSAYISI
1,7 W/m² °K

PENCERE ISI İLETİM
KATSAYISI
1,6 W/m² °K

SES YALITIMI
40 db

HAVA GEÇİRGENLİK
SINIFI 4

SU SIZDIRMAZLIK
SINIFI 9A

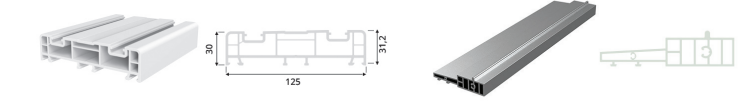
RÜZGAR YÜKÜNE
DAYANIM
SINIFI C3

CAM KALINLIĞI
20, 24 MM

Hesaplamalar TS EN ISO 10077-2 standardına göre 1,23x1,43 m ölçülerinde pencere için 1,1 W/m²°K ısı iletim kat sayısına sahip camüntesi kullanılarak yapılmıştır.

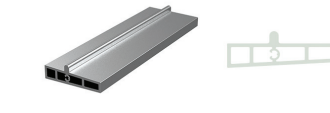


ZENIA SLIDE (YALITIMLI SÜRME) SERİSİ PROFİLLER

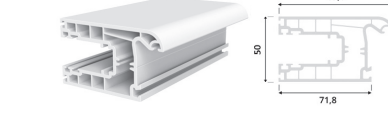


KASA PROFİLİ

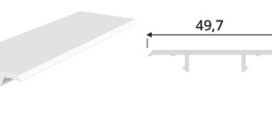
ALÜMİNYUM ALT KASA



ALÜMİNYUM ÇİFT RAY KASA ADAPTÖRÜ



KANAT PROFİLİ



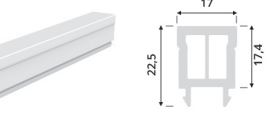
KANAT KAPAMA



INTERLOCK



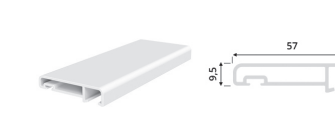
RAY KANAL KAPAMA



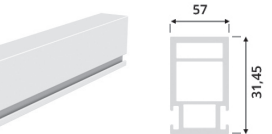
ALT YAN GEÇME



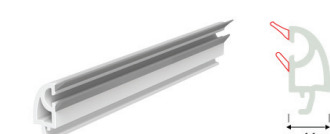
ÜST GEÇME RAY



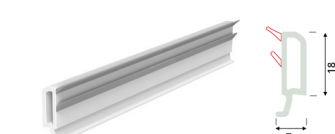
ÜST KAPAMA



YALITIM ADAPTÖRÜ

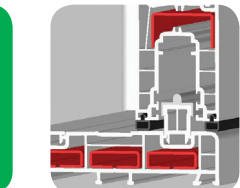


20 MM ÇİFT CAM ÇİĞTA PROFİLİ

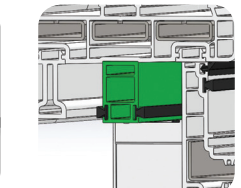


24 MM ÇİFT CAM ÇİĞTA PROFİLİ

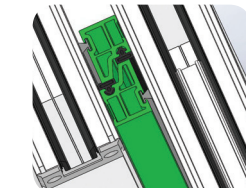
YALITIMLI SÜRME TEKNİK DETAYLAR



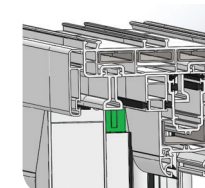
KASA KANAT birleşimlerinde kullanılan EPDM contalar ile mükemmel yalıtım sağlanmaktadır.



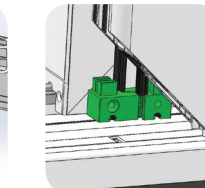
ÜST YALITIM PROFİLİ sayesinde, üst yatayda iki kanat arasında hava geçişi engellenmektedir.



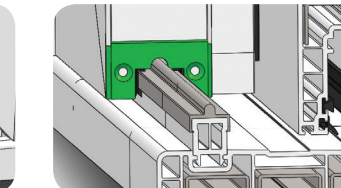
INTERLOCK SİSTEMİNDE yer alan cantalar, kıl fitiller ve kilitleme sistemi ile bu bölgede yalıtım sağlanmıştır.



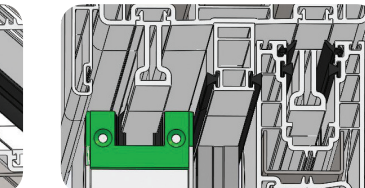
ÜST YALITIM TAKOZU interlock profillerinin üzerine takılarak düşey yönde oluşan izolasyon zafiyeti engellenmektedir.



INTERLOCK TAKOZU sayesinde interlock profillerinin taban kısmından hava geçişi engellenmektedir.



ALT SÜRME KAPAĞI sayesinde sürme kanat kapamanın manuel olarak ray şeklinde kesilmesine gerek kalmadan estetik görünüm sağlanırken kapamanın raya sürme riski ortadan kaldırılmıştır.



ÜST SÜRME KAPAĞI sayesinde sürme kanat kapamanın manuel olarak üst ray şeklinde kesilmesine gerek kalmadan estetik görünüm sağlanırken kapamanın raya sürme riski ortadan kaldırılmıştır.